

会場に幾度か下見で訪れながら、次第に興味は作品を並べることよりも建築そのものに向かっていた。それは歴史的空間に対するある種、怖れであり同時にもう一度この建築（第九十銀行本店本館（現：もりおか啄木・賢治青春館））に他者として向き合う行為そのものを作品にできないかと考え始めたからだ。今から100年以上前に竣工された堅牢で気品のあるこの建物が変わることなくモダンな姿をとどめ、重厚な扉を通して過去と現在を繋いでいるということは、少なからずこの空間のために作品を制作することに影響を与えた。「二十億光年の扉」という展サブタイトルは、美術家H氏が構想する少年美術館建設のために氏のコレクションした作品の中で小さな私の作品に対して「二十億光年の孤独をかこつ詩人と共通項をもつ作家である」とコメントして下さったことに由来する。本展の作品構成は大部分が会場にて制作したインスタレーション（仮設的表現）作品である。建物の中に建物を入れ子状に配置することで、建物の入り口であるはずの扉は内と外の境界を曖昧なものにし身体に判断を委ねる。扉は永遠の始まりを告げる。

長谷川 誠（美術家）

長谷川 誠

秋田市生まれ 盛岡市在住

2000年以降の主な個展

2001 個展 MORI OKA第一画廊（盛岡）

2006 個展 Chain Link-3「消景」工房“親”（東京）

2007 個展 詩子美術館（北上）

2011 個展 「触覚の森」 田中屋画廊（弘前）

2012 長谷川誠展 白い森の足跡 岩手町立石神の丘美術館（岩手町）

2014 個展 「遠い種子」 田中屋画廊（弘前）

個展 「森のしづく」 晴山倉庫 Fine Arts（花巻）

2015 個展 「起伏ある風景へ」 ギャラリー彩園子1・II（盛岡）

2017 長谷川誠 凍土 Cyg アートギャラリー（盛岡）

2018 個展 「一進するべー」 MORI OKA第一画廊（盛岡）

2019 個展 CORRESPONDENCE/LANDSCAPE 019 - 起伏ある風景へ - 工房“親”（東京）

個展 「辿りつかない峰-LINKS-」 晴山倉庫 Fine Arts（花巻）2018

2000年以降の主なグループ展

2004 シリーズX 岩手の現代作家「長谷川誠・菅原清美」展 萬鉄五郎記念美術館（東和）

第23回 損保ジャパン美術財団 選抜奨励展 損保ジャパン東郷青児美術館（東京）

2005 アート@つちざわ「街かど美術館」（東和）2006、2009

2007 シバコレクション 少年美術館展 もりおか啄木・賢治青春館（盛岡）

2008 開館30周年記念 ギャラリー彩園子の30年展 Gallery 彩園子1・II、ギャラリーおでつて（盛岡）

2009 印象・いわてー7人の画家の表現 岩手町立石神の丘美術館（岩手町）

2011 アート@つちざわ「街かど美術館」招待部門（花巻）

「私たちがIMA 在ること」展 岩手県立美術館（盛岡）

2014 シグセレクト Cyg アートギャラリー（盛岡）

アート@つちざわ「街かど美術館」コンペ部門（花巻）

2016 2016年のIMA 岩手の現代美術家たち 岩手県立美術館（盛岡）

2019 石神の丘美術館 コレクション展 石神の丘美術館（岩手町）

2020 いわて 戦後美術の精華展 萬鉄五郎記念美術館（花巻）

それぞれの形、それぞれの色 工房“親”（東京）2016、2017

2018、2019

岩手県優秀美術選奨受賞（平成元年度）

第9回（1995年）ホルベインスカラシップ作家

作品収蔵：岩手県立美術館（盛岡）

萬鉄五郎記念美術館（花巻）

岩手町立石神の丘美術館（岩手町）

詩子美術館（北上）他



1



2

1 「遠いゆきどけ-18」 2009年

ジェッソ、画布

70×70×3,5cm 個人蔵

2 「森のしづく darkness」

2016年 杉の葉、金網、

木他 岩手県立美術館（盛岡）での

インスタレーション

撮影：いわねスタジオ

3 「瞬きの間に -002」 2017年

紙 16.6×13,3cm 個人蔵

4 「山岳的なイメージより」 2012年

デジタルフォト サイズ可変

岩手町立石神の丘美術館（岩手町）

でのフォトインスタレーションから

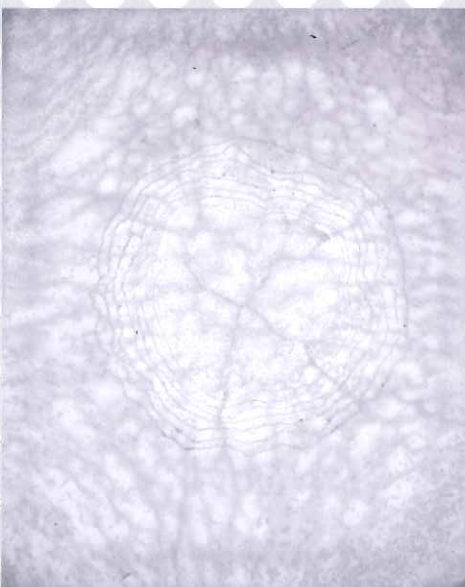
5 「辿りつかない峰」 2018-2019年

ミラーマット（発泡ポリエチレン）、

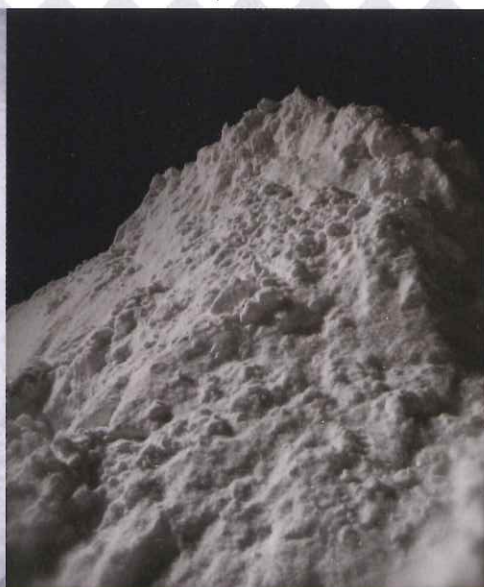
白ボール紙、パイプ他

晴山倉庫 Fine Arts（花巻）での

インスタレーション



3



4



5

アーティストトーク 3月13日 sat. 午後 3時～4時半

（当館 2階展示ホール）

自作を語る + 塩谷昌弘氏（比較文学）

※先着 25名様程の入場を予定しております（予約不要）

もりおか啄木・賢治青春館

盛岡市中ノ橋通 1-1-25

TEL&FAX 019-604-8900

<http://www.odette.or.jp/seisyunkan/>

E-mail: seisyunkan@odette.or.jp

